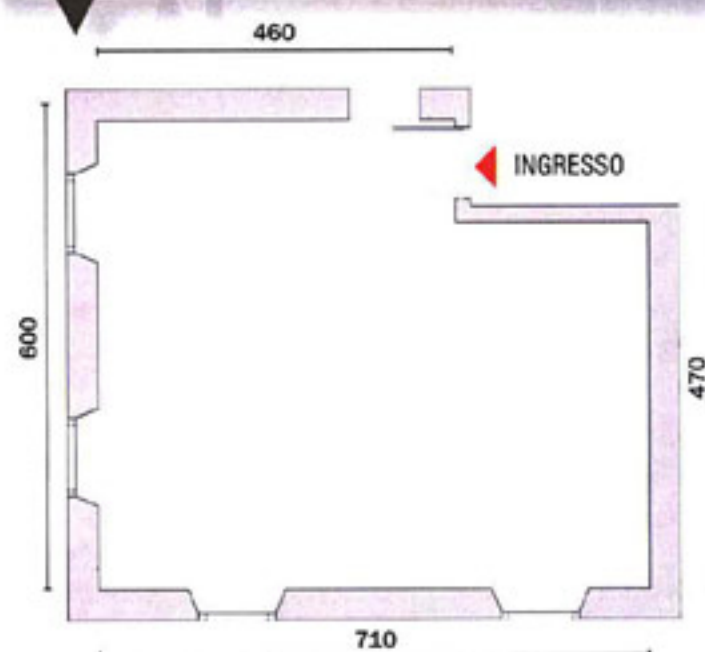


# SPAZI COMPLICI

Il living è l'ambiente multifunzione per eccellenza: zona conversazione e area pranzo possono convivere l'una accanto all'altra, separate da un diaframma o vis à vis. Qui, **la combinazione di tavolo, sedie e illuminazione** è proposta in tre modi diversi, senza dimenticare l'utilissima possibilità di un angolo studio

La forma del rosone, ingrandita, è il segno distintivo di Canopy 42 di Oluce ([www.oluca.com](http://www.oluca.com)), design Francesco Rota. All'interno della calotta è inserita una particolare sorgente luminosa, la circolina, che diffonde una luce morbida; il paralume è in metallo. Misura Ø 60 x H 21 cm; costa 1.464 euro.

## LA PIANTA DELL'AMBIENTE



**A** partire dall'esigenza di definire al suo interno l'area per tavolo e sedie, lo stesso soggiorno - un ambiente di circa 39 mq con accesso diretto dall'ingresso - può essere interpretato in modo diverso, sia dal punto di vista del layout, sia, di conseguenza, della scelta degli arredi. Ogni soluzione ha peculiarità e punti di forza e coinvolge tutte le zone che lo compongono: dipende da come questo spazio della casa sarà vissuto per capire se sia meglio un unico ambiente open o una separazione netta, oppure se sia sufficiente una più semplice schermatura.