

# Collection 2023

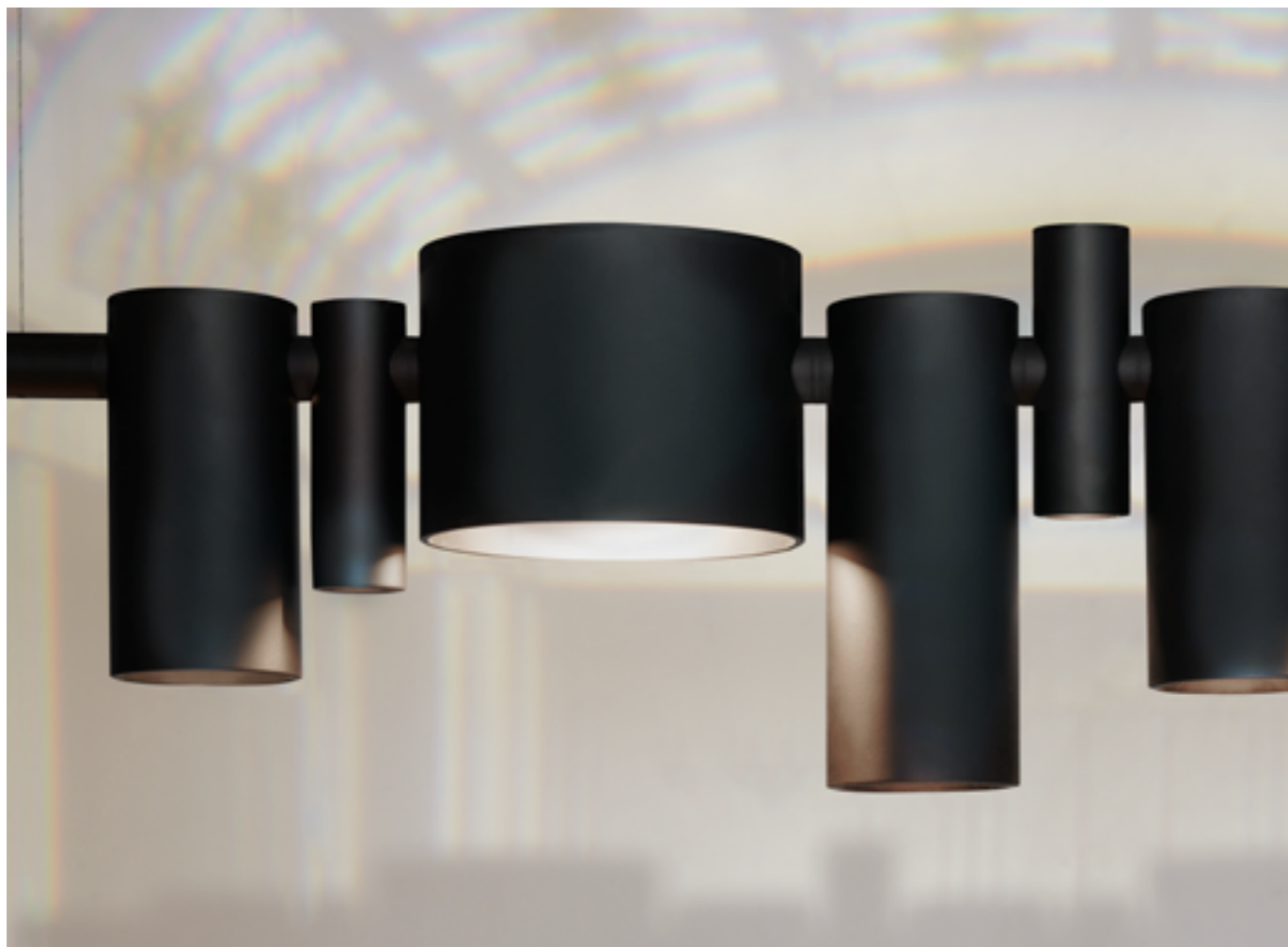
a research of light

**oluce**  
Milano dal 1945

## DANCING QUEEN

Victor Vasilev



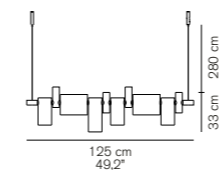


Una lampada decorativa dall'animo tecnico. Dancing Queen è una lampada a sospensione con una struttura compositiva flessibile che consente di disegnare differenti layout di luce. L'elemento compositivo è un corpo centrale ad andamento orizzontale che racchiude la sorgente luminosa e sorregge sottili cilindri metallici di diverso diametro concepiti come spot orientabili. Gli spot, comunemente concepiti come componenti tecnici, diventano in questa lampada elemento decorativo. Dancing Queen sembra una scultura sospesa e crea suggestive armonie di illuminazione. Disponibile in due colori.

*A decorative lamp with a techno soul. Dancing Queen is a suspension lamp with a flexible compositional structure that makes it possible to design different light layouts. The compositional element is a horizontally curved central body that encloses the light source and supports thin metal cylinders of different diameters conceived as adjustable spots.*

*The spots, commonly conceived as technical components, become a decorative element in this lamp. Dancing Queen looks like a suspended sculpture and creates evocative lighting harmonies. Available in two colours.*

456



CODICE/CODE	SORGENTI/BULBS	MATERIALI/MATERIALS	COLORE/COLORS	MARCHI/MARKS
456	1 x 35 W - LED - 2700°K - 4200 lm - CRI>85	metallo metal	nero opaco / grigio lucido matt black / lacquered grey	CE